

Abstract collection



Abstract Women Collection



Mod.: 3919



Head: J 271

Body Col.: 287 Glossy White



Head: J 269



Body Col.: Glossy Black

Mod.: 3965

Abstract Women Collection



Mod.: 3966



Head: J 250

Body Col.: 287 Glossy White



Head: J 248



Body Col.: 287 Glossy White

Mod.: 3967

Abstract Women Collection



Mod.: 3977



Head: J 271

Body Col.: 287 Glossy White



Head: J 266



Body Col.: Glossy Black

Mod.: 3978

Abstract Women Collection



Mod.: 4316



Head: J 266

Body Col.: 287 Glossy White



Head: J 269



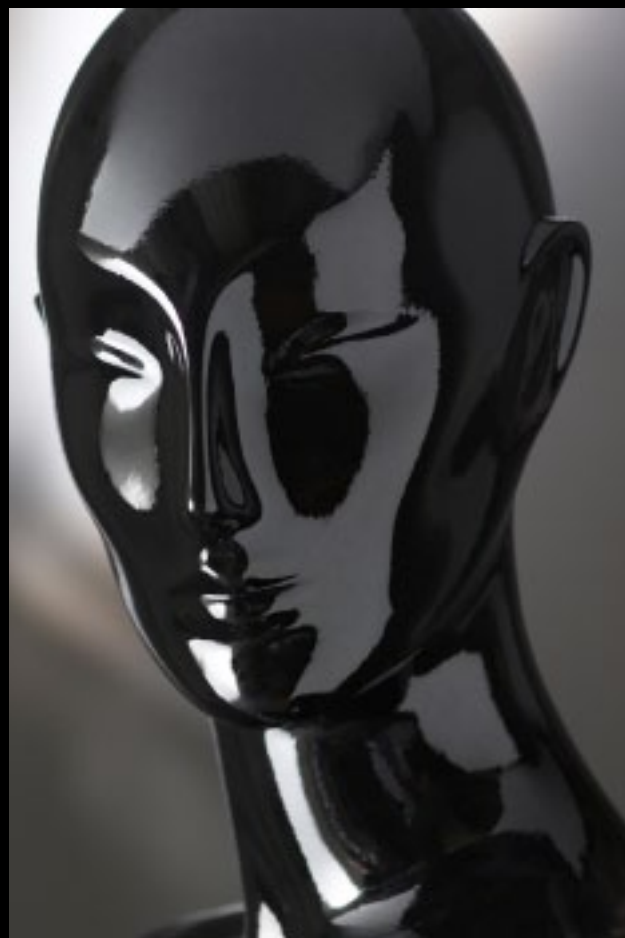
Body Col.: Glossy Black

Mod.: 4319

Abstract Women Collection



Mod.: 4322



Head: J 271

Body Col.: Glossy Black



Head: J 269



Body Col.: 287 Glossy White

Mod.: 4341

Abstract Women Collection



Mod.: 4342

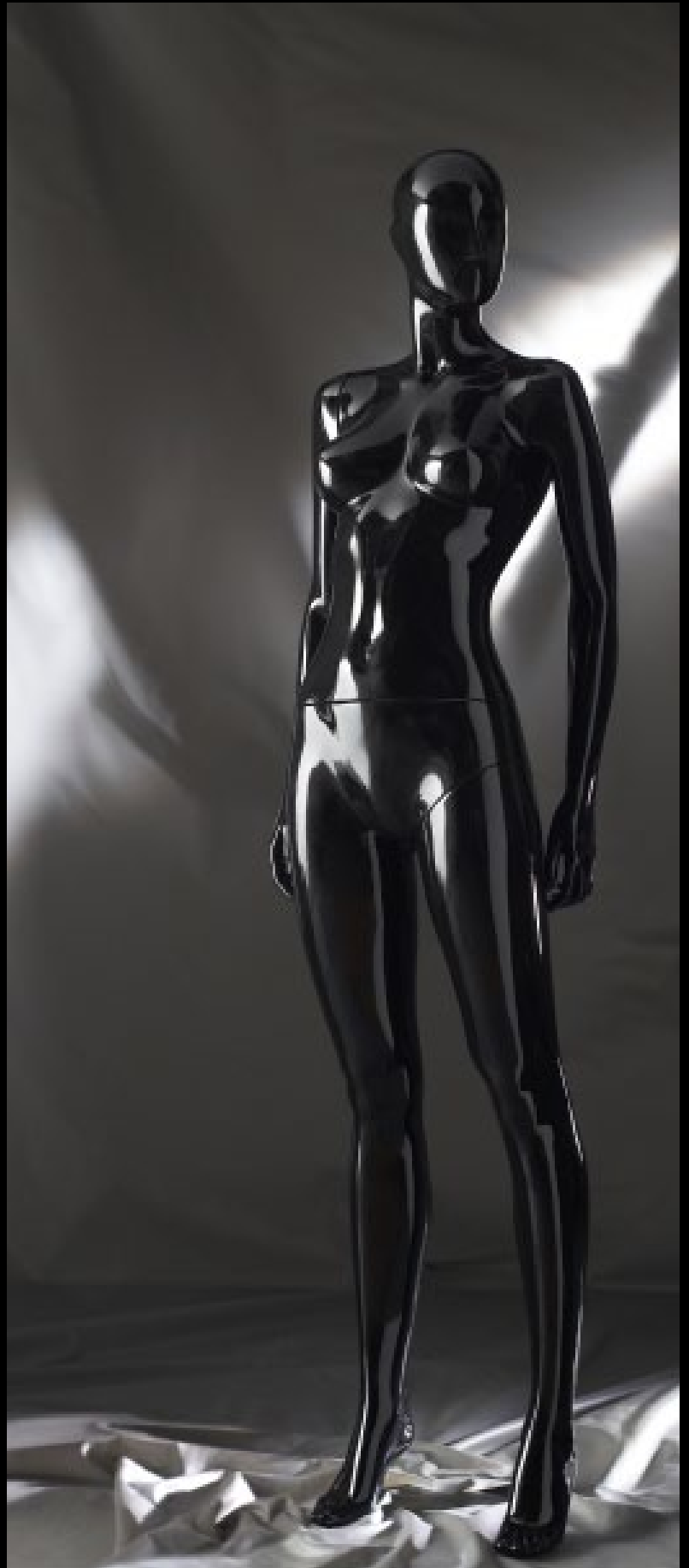


Head: J 250

Body Col.: Glossy Black



Head: J 266



Body Col.: Glossy Black

Mod.: 4343

Abstract Women Collection



Mod.: 3257



Head: J 248

Body Col.: 287 Glossy White



Head: J 268



Body Col.: 287 Glossy White

Mod.: 3752

TECHNICAL DATA

FEMALE MANNEQUINS

Size: it 42 uk 10 us 8

Shoes: eu 38 uk 5 us 7

Heels: 9 cm - 3" 1/2

7 cm - 2" 3/4 (only in mod. 3919)

MALE MANNEQUINS

Size: it 48/50 uk 32/34 us L

Shoes: eu 44 uk 9,5 us 10

Oltre alle configurazioni rappresentate a catalogo, all'interno dello stesso genere è possibile abbinare liberamente le teste ai busti. Tutti i modelli qui illustrati sono realizzabili senza testa.

Importante! Qualsiasi variazione va specificata al momento dell'ordine poiché, una volta assemblate in fase di produzione, le teste non possono più essere rimosse e/o intercambiate.

Oltre alla tinta qui rappresentata, abbiamo a disposizione un'ampia gamma di colori e finiture.

Per motivi tecnici di stampa, non è possibile garantire la perfetta corrispondenza delle tinte.

Le misure sono indicative. I numeri delle calzature possono variare in funzione della casa produttrice e del modello adottato.

Tutti i modelli illustrati in questo catalogo sono creazioni esclusive Almax S.p.A. e come tali protetti dalle vigenti disposizioni in materia di proprietà intellettuale, a livello nazionale e internazionale.

Further to the combinations shown in this catalogue, the heads and the bodies belonging to the same gender can be freely matched. All the models can also be realized in headless version.

Attention! Any change must be specified when ordering because, after being joined to the bodies, heads cannot be removed anymore and/or changed.

Further to the one shown in this catalogue, a wide range of colours and finishings is available.

For technical photographic reasons, we cannot guarantee a perfect correspondence of the paints.

All the measures are indicative. Shoes sizes can vary according to the different manufacturers and models.

All the models shown in this catalogue are exclusive creations by Almax S.p.A. and are protected by the current international and national Intellectual Property Provisions.

CERTIFICATIONS & SPONSORSHIPS



Il marchio 100% MADE IN ITALY CERTIFICATE certifica le aziende con ciclo produttivo realizzato interamente in Italia.

The 100% MADE IN ITALY CERTIFICATE mark is granted to the companies which thoroughly carry out their manufacturing cycle in Italy.



Almax dal 2008 aderisce al programma "IMPRESA AMICA DELL'UNICEF" come azienda che opera secondo criteri compatibili con la missione e le finalità dell'UNICEF.

Since 2008 Almax has been participating in the "UNICEF'S FRIEND COMPANY" program, as a company operating according to criteria consistent with UNICEF's mission and purpose.



L'implementazione di un Sistema di Gestione Ambientale (SGA), e l'impegno di tutto il team Almax, ci hanno permesso di ottenere la certificazione ambientale UNI EN ISO 14001:2004.

The implementation of an Environmental Managing System (EMS) and the commitment of all Almax staff allowed us to achieve the environmental certification UNI EN ISO 14001:2004.



Almax aderisce al CONSORZIO QUALITA' per una continua ricerca dell'eccellenza.

Almax adheres to the QUALITY CONSORTIUM for a continuous search for excellence.

PRODUCTION SITE
OFFICES
SHOWROOM

ALMAX S.p.A.
via Boaresco, 44
22066 Mariano Comense (CO)
Italy
Tel. +39 031 74 98 52
info@almax-italy.com

SHOWROOM
OFFICES

ALMAX FRANCE
35, rue Réaumur
75003 Paris
France
Tel. +33 1 42 72 74 30
france@almax-italy.com

SHOWROOM

ALMAX MANNEQUINS USA
7 W 34th Street, Suite # 725
New York City, NY 10001
USA
usa@almax-italy.com

